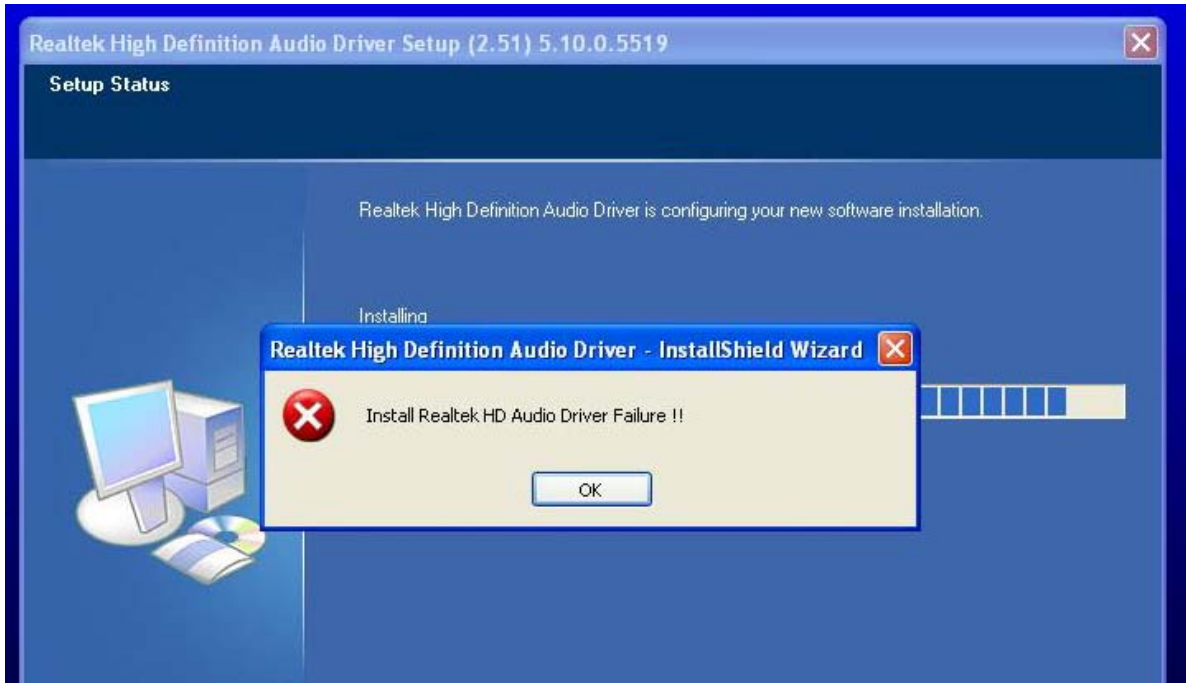


## 技术通报——问与答

1. 问：我安装Realtek HD声卡驱动程序时，发现系统显示如下错误信息。我该怎么办？



答：请参照如下步骤重新安装 Realtek HD 声卡驱动程序：

1. 进入“Add or Remove Programs”（添加或删除程序），然后删除“Realtek High Definition Audio Driver”。



2. 首先在设备管理器里禁用所有“Microsoft UAA Bus Driver for High Definition Audio”。



3. 然后从系统卸载所有“Microsoft UAA Bus Driver for High Definition Audio”。
4. 重新启动系统
5. 从主板支持光盘重新安装“Realtek HD Audio driver”（Realtek HD 声卡驱动程序）。

如果您仍然遇到这个问题，请重新安装新的 Windows 系统。

2. 问: 在Windows XP/ XP 64-bit环境下，在K10N78hSLI-WiFi/ K10N78hSLI-1394/ K10N78hSLI-GLAN主板上安装NVIDIA GeForce 8400/8500系列PCIE显卡时，无法正确识别所有系统内存。此外，系统还会显示两个显示适配器。我该怎么办？



**答:** 在系统启动期间，请按“F2”进入 BIOS 设置界面。请进入 BIOS>Advanced（高级）>Chipset Configuration（芯片组设置），并将“Hybrid SLI”（混合 SLI）选项设置为[Disabled]（禁用）。