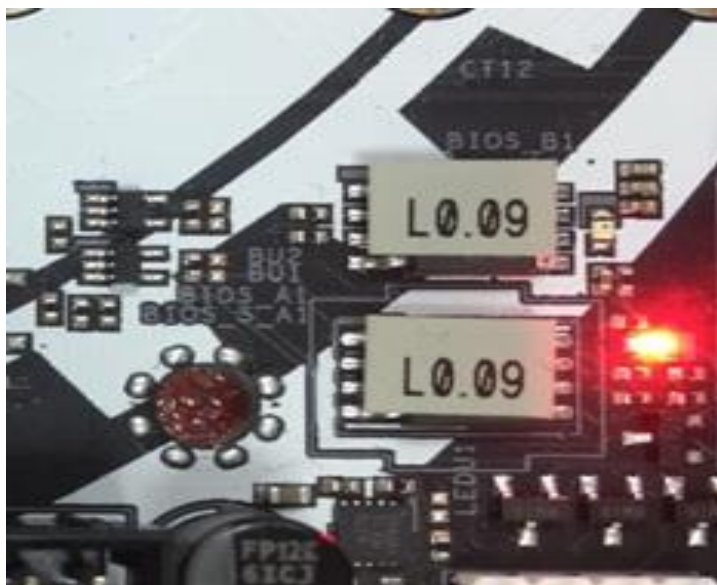
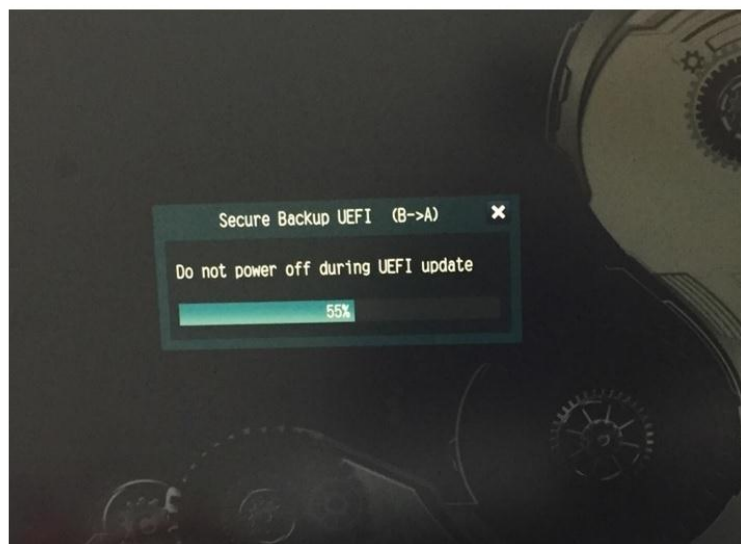
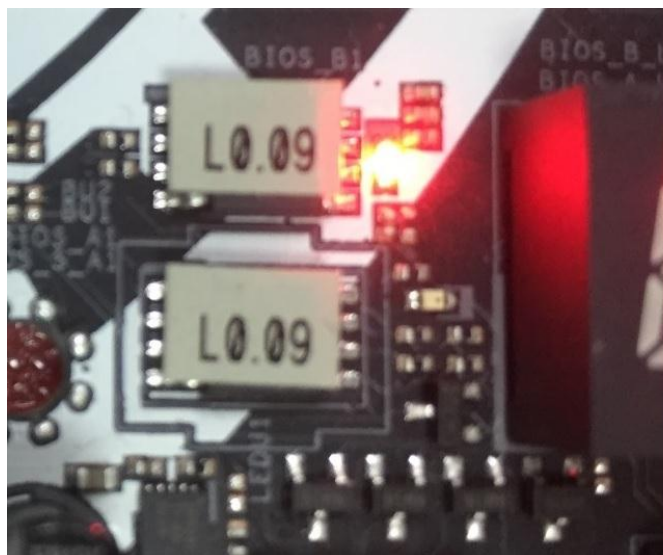


1. Q: 在配置了两块 BIOS ROM 芯片组的 Z270 主板上，BIOS 恢复和 Secure Backup UEFI 功能是如何运行的？

A: 在配置了两块 BIOS ROM 芯片组的 Z270 主板上进行 BIOS 恢复时，无需切换 BIOS ROM。重启时系统会运行活动的 BIOS\_A1，如下图所示。



但是，若活动的 BIOS\_A1 已损坏，系统在重启失败数次后将自动从备份的 BIOS\_B1 进行 BIOS 恢复，然后系统仍将运行活动的 BIOS\_A1。屏幕将显示 Secure Backup UEFI (B->A) 信息，如下图所示。



完成此功能后，系统将重启并运行活动的 BIOS\_A1。

2. Q: 在 AM4 型号上安装内存条的优先级是什么？

A: 若您仅安装两根内存条，请将内存条安装在 DDR4\_A2 和 DDR4\_B2 插槽上。

若 DDR4\_A2 和 DDR4\_B2 插槽已被占用，请将其他内存条安装于 DDR4\_A1 和 DDR4\_B1 插槽。

### UDIMM Memory Slot

A1	A2	B1	B2
-	V	-	V
V	V	V	V